

**PK 13002 | 14002 EH**

# **BETROUWBAAR EN VEELZIJDIG – EEN IDEALE PARTNER IN HET LOKALE BEDRIJFSLEVEN**

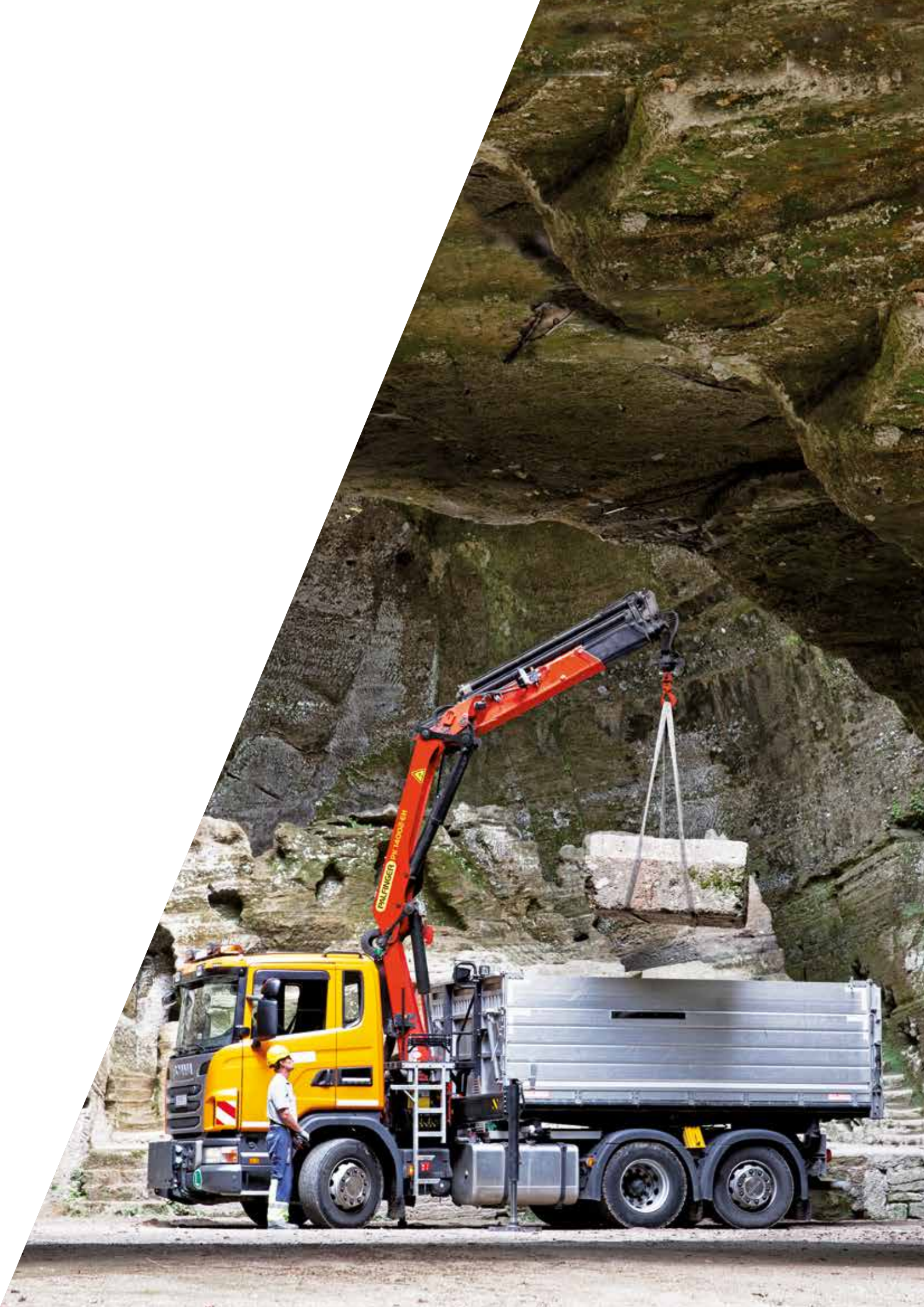
**LIFETIME EXCELLENCE**



# LIFETIME EXCELLENCE

PALFINGER laadkranen overtuigen door hun superieure prestatie. Rendabiliteit en betrouwbaarheid zijn gedurende de volledige levensduur gegarandeerd. Van het vinden van oplossingen tot en met de wederverkoop.

- **Sterker oplossingsgeoriënteerd**
- **Waardevaster**
- **Rendabeler**
- **Betrouwbaarder**
- **Onderhouds-vriendelijker**
- **Milieuvriendelijker**
- **Bedieningsvriendelijker**
- **Meer toepassingen**



# POWER LINK PLUS. MOBIELER EN VERPLAATSBAARDER DAN OOIET.

- Hogere nuttige last dankzij intelligente, lichte constructie
- Perfecte uitstraling en het hoogste waardebehoud door coating-technologie
- Maximale benutting van het werkbereik dankzij HPSC
- Verhoging van de toepassingsmogelijkheden door extra slanguitrusting
- Grotere hefcapaciteit dankzij E-HPLS





# UITMUNTEND IN DESIGN EN PERFORMANCE

## 12 Highlights



### Power Link Plus

Veelzijdig inzetbaar

Met de 15 graden overstreekbare knikarm komen ze door lage deuropeningen en kunnen ook binnen gebouwen werken. Lastige kraanwerkzaamheden – zelfs onder moeilijke omstandigheden.



### Onderhoudsarm uitschuifstelsel

Reduceert de onderhoudstijd

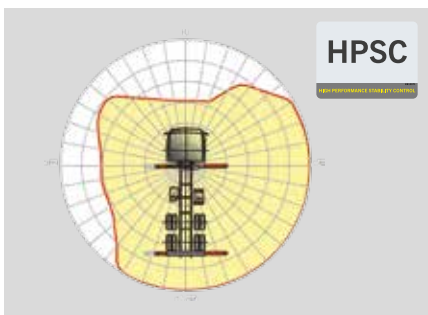
Met glijblokken vervaardigd uit synthetisch kunststof en de hoogwaardige KTL-coating vereist dit armsysteem aanzienlijk minder onderhoud door de bediener. Dit spaart tijd en geld - en ontziet het milieu.



### High Speed Extension

Voor doeltreffende werkzaamheden

De in serie gefabriceerde High Speed Extension verhoogd de snelheid van de uitschuif van de armsysteem. De kraan werkt aanzienlijk sneller en economischer.



### HPSC

Maximale benutting van het werkbereik

Door de variabele positionering van de steunpoten van het High Performance Stability Control System kan het hefvermogen optimaal worden benut. Bovendien kan de kraan dankzij dit systeem ook op locaties waar weinig ruimte is, worden ingezet.



### PAL 50

Comfort en veiligheid

Met Paltronic 50 biedt PALFINGER een control electronica voor de in serie gefabriceerde kraan. De op maat gemaakte electronica stuurt en controleert de kraan en zorgt voor meer bedienvriendelijkheid en veiligheid tijdens het werken met de kraan.



### Het bedieningsconsole

Alle informatie in een oogopslag

Alle belangrijke informatie over de kraan zijn aangegeven op de hoofdstuurstand. Via een digitale indicator worden de werkuren geteld en weergegeven. Ergonomische stuurknuppels en het optimale verlichting pakket maken veiligheid en comfort zelfs in ongunstige zichtbaarheid mogelijk.



### Coatingtechnologie

Oppervlaktebescherming van het hoogste niveau

De basis voor een perfecte bescherming van het oppervlak is een KTL coating. Daarna worden de componenten hetzij in de poedercoat-installatie gecoat dan wel middels een lakrobot met een twee-componenten deklak gespoten. Hoog waardebehoud en een uitstekende bescherming tegen corrosie- een heel kraanleven lang.



### Functional design

Doelmatig en fraai

Robuuste kunststofafdekkingen beschermen de kraancomponenten tegen vuil en beschadiging. Betere afwerking en een verhoogd werkcomfort – een kraanleven lang.



### Radiografische besturing

In dialoog met de gebruiker

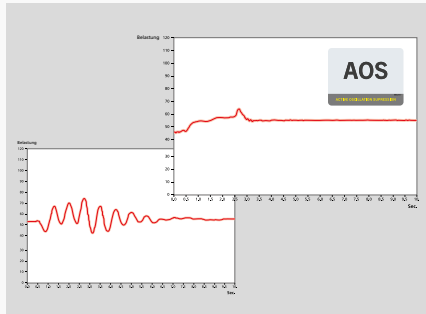
PALFINGER radiografische besturingen zijn uitgerust met lineair en joysticks naar keuze. Bij alle EH modellen wordt de kraanmachinist via een LED-Display over verschillende bedrijfstoestanden geïnformeerd.



### Slangapparatuur voor bijhorende producten

Veelzijdig en bedienvriendelijk

Met de slangapparatuur kunnen bijhorende producten heel makkelijk worden aangesloten. Het leggen van de slangapparatuur gebeurt beschermd in de troggen.



### AOS

Optimale precisie en veiligheid

Het actieve trillingsdempingssysteem voorkomt 'natrillen' wanneer er plotseling wordt afgeremd of de belasting wijzigt. De spanningspieken bij het uitschuifstelsel worden gereduceerd waardoor materiaalaalmoetheid en slijtage tot een minimum worden beperkt. Dat komt de wederverkoopwaarde ten goede!



### Verlichtingspakket\*

Meer veiligheid bij schemer en in het donker

LED's die het regelpaneel verlichten, vereenvoudigen het aflezen van kraanfuncties en bieden de bediener een snel totaaloverzicht tijdens het werkproces. LED-signallichten aan de steencilinders betekenen meer veiligheid voor de kraanrijver en voorbijgangers.



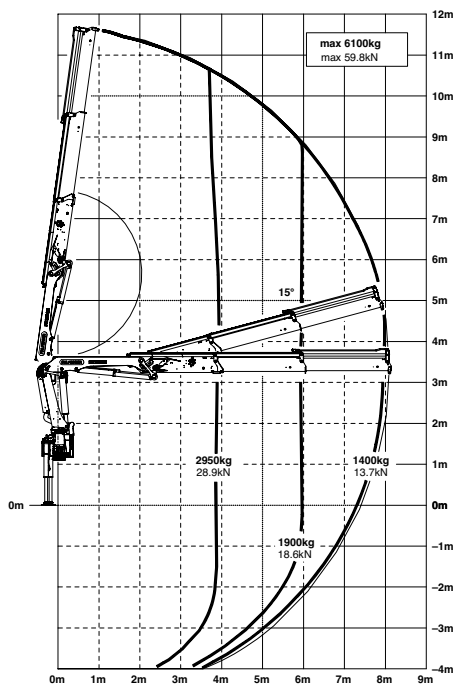
\* Optioneel / landspecifieke uitrusting

PK 13002

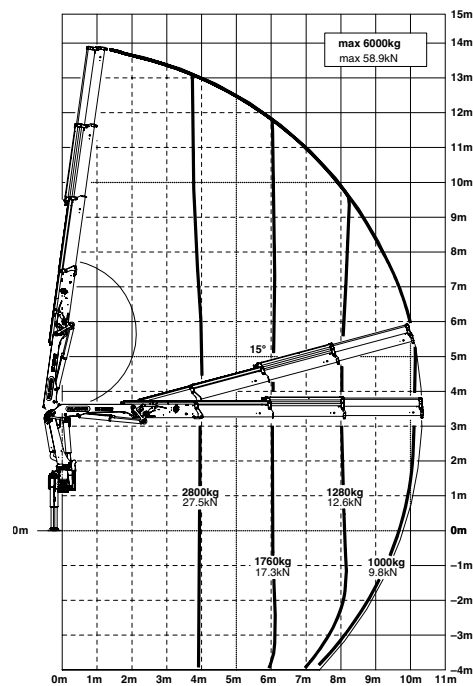
# HIGH PERFORMANCE

Uitstekende gewicht/prestatie ratio.

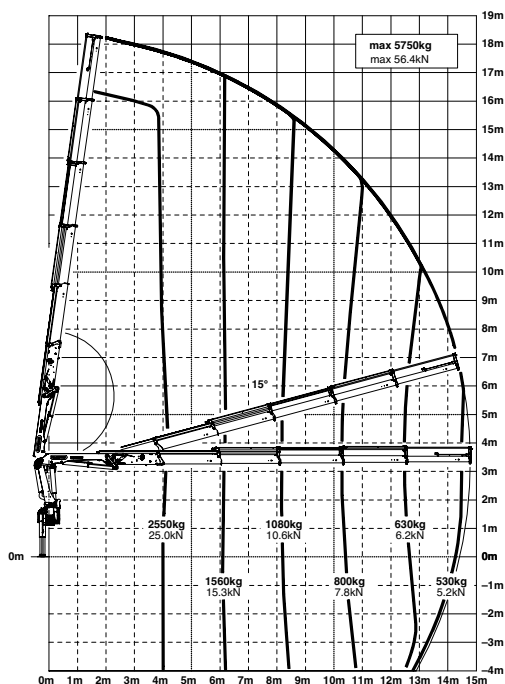
A



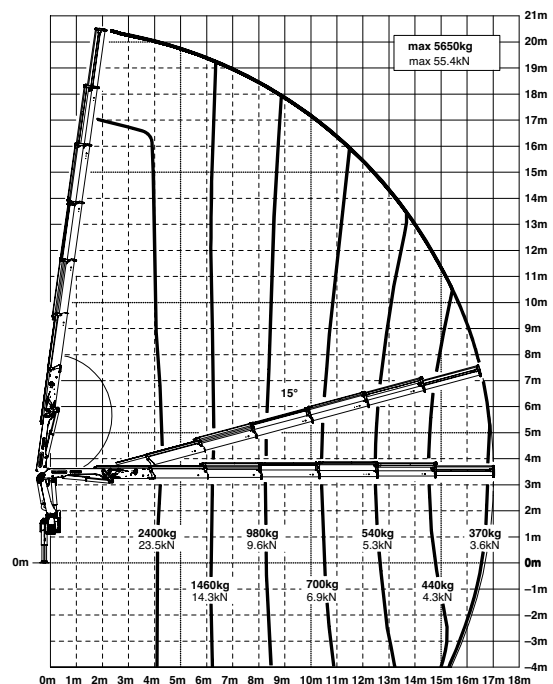
B



D



E

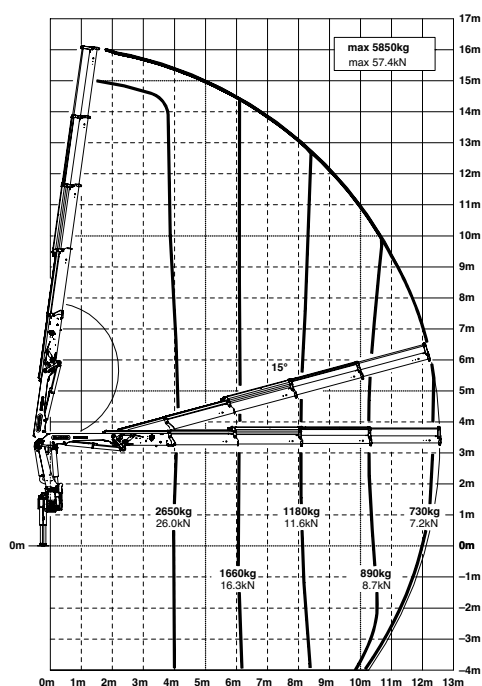


De vermelde reikwijdten gelden voor een hoofdarmstelling van 20° en zijn derhalve niet de maximumwaarden.



## Hefvermogen

**C**



max.	6100 kg / 59,8 kN	A
3,9 m	2950 kg / 28,9 kN	
5,9 m	1900 kg / 18,6 kN	
7,9 m	1400 kg / 13,7 kN	

max.	6000 kg / 58,9 kN	B
4,0 m	2800 kg / 27,5 kN	
6,0 m	1760 kg / 17,3 kN	
8,0 m	1280 kg / 12,6 kN	
10,1 m	1000 kg / 9,8 kN	
12,4 m*	740 kg / 7,3 kN	
14,6 m*	570 kg / 5,6 kN	

max.	5850 kg / 57,4 kN	C
4,1 m	2650 kg / 26,0 kN	
6,1 m	1660 kg / 16,3 kN	
8,1 m	1180 kg / 11,6 kN	
10,2 m	890 kg / 8,7 kN	
12,4 m	730 kg / 7,2 kN	
14,6 m*	560 kg / 5,5 kN	
16,8 m*	440 kg / 4,3 kN	

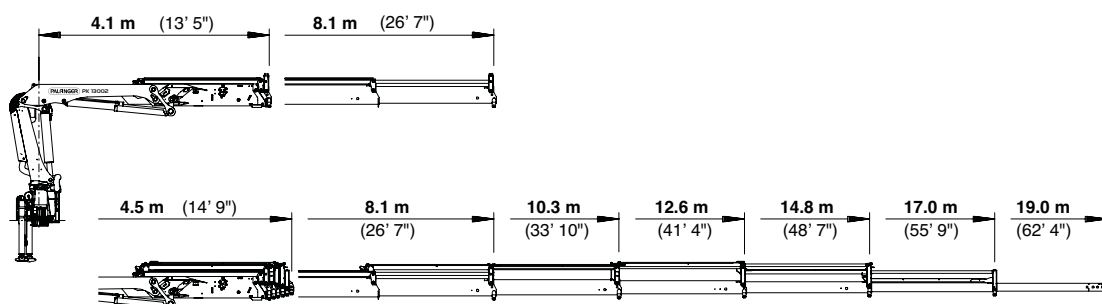
max.	5750 kg / 56,4 kN	D
4,2 m	2550 kg / 25,0 kN	
6,2 m	1560 kg / 15,3 kN	
8,2 m	1080 kg / 10,6 kN	
10,3 m	800 kg / 7,8 kN	
12,5 m	630 kg / 6,2 kN	
14,6 m	530 kg / 5,2 kN	
16,8 m*	410 kg / 4,0 kN	
18,8 m*	340 kg / 3,3 kN	

max.	5650 kg / 55,4 kN	E
4,3 m	2400 kg / 23,5 kN	
6,3 m	1460 kg / 14,3 kN	
8,3 m	980 kg / 9,6 kN	
10,4 m	700 kg / 6,9 kN	
12,6 m	540 kg / 5,3 kN	
14,7 m	440 kg / 4,3 kN	
16,8 m	370 kg / 3,6 kN	
18,9 m*	300 kg / 2,9 kN	

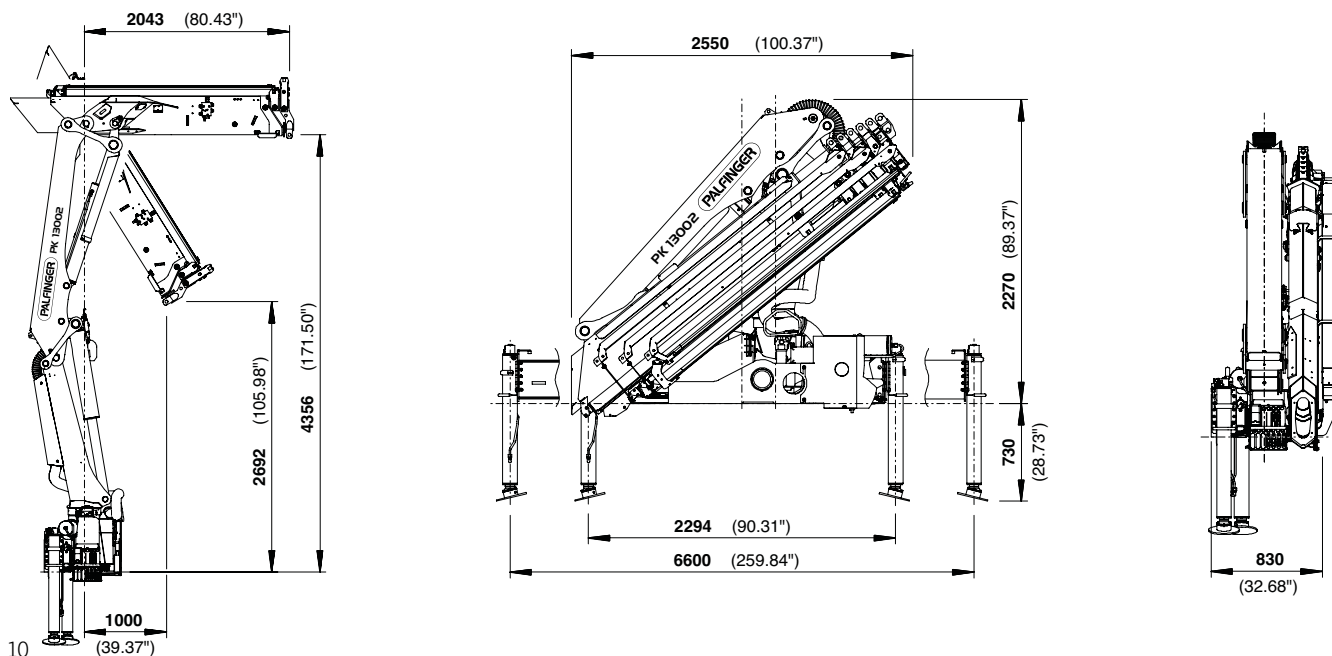
\*mechanische verlenging

# PERFECTE AFMETINGEN

## SCHUIFARMVARIANTEN




## AFMETING





## Technische gegevens

### EN 12999 HC1 HD4/B3



#### PK 13002

Max. hefmoment	12,0 mt/117,7 kNm
Max. hefvermogen	6200 kg/60,8 kN
Max. hydraulische reikwijdte	17,0 m
Max. mechanische reikwijdte	19,0 m
Zwenkbereik	420°
Zwenkmoment	1,6 mt/15,7 kNm
Stempelbreedte (std./max.)	5,0 m/6,6 m
Benodigde inbouwruimte (std.)	0,83 m
Kraanbreedte opgevouwen	2,51 m
Max. werkdruk	320 bar
Aanbevolen pompopbrengst	van 35 l/min tot 50 l/min
Ledig gewicht standaardkraan	1764 kg

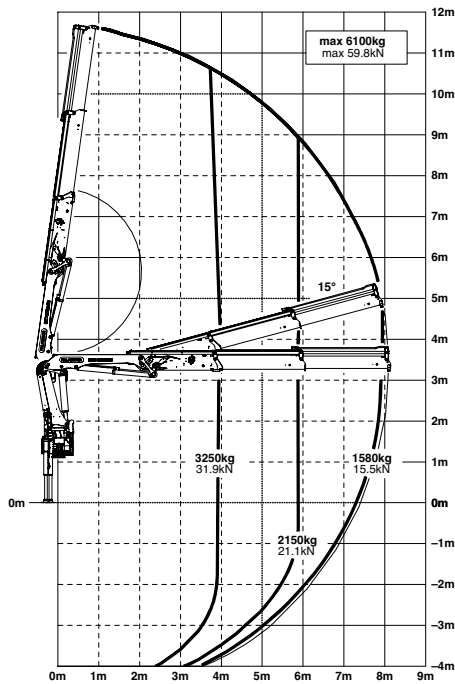


PK 14002 EH

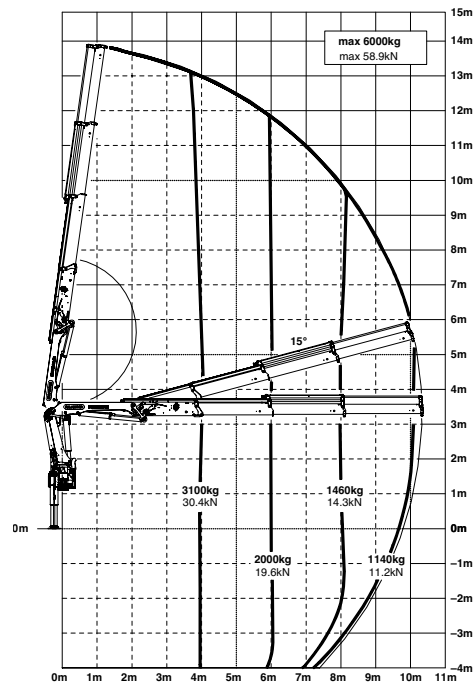
# HIGH PERFORMANCE

Functie en design als synergie.

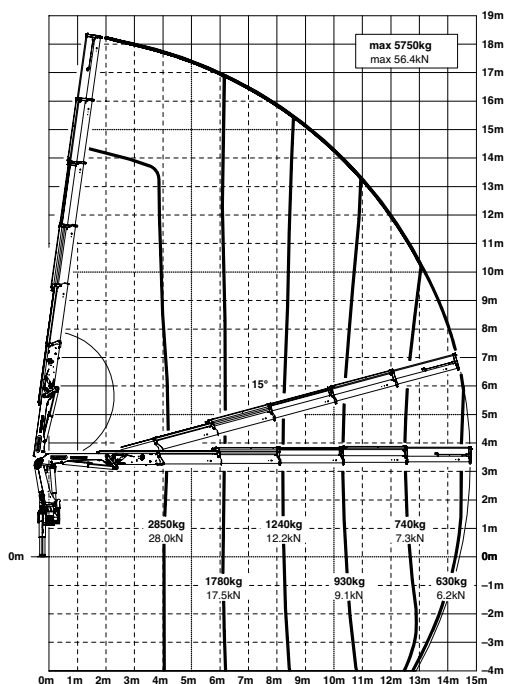
A



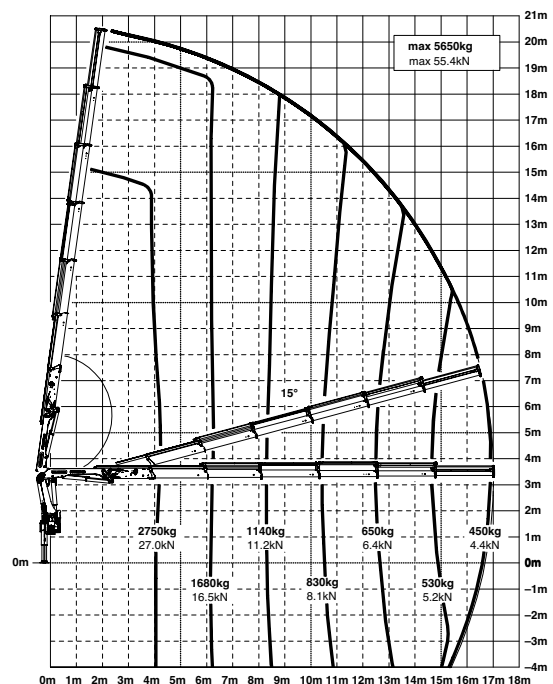
B



D



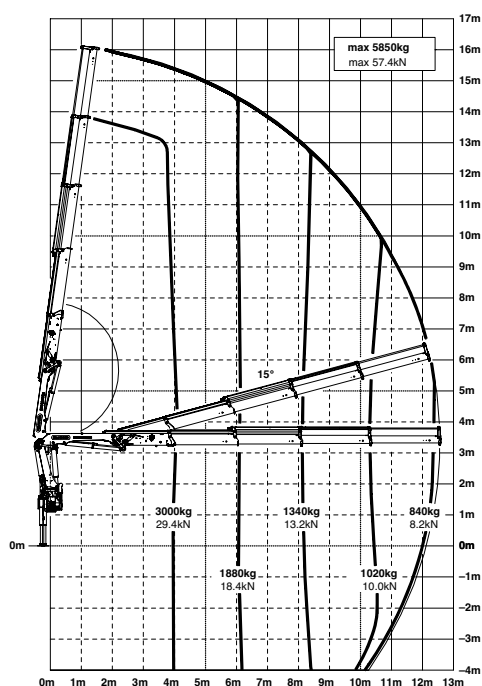
E



De vermelde reikwijdten gelden voor een hoofdarmstelling van 20° en zijn derhalve niet de maximumwaarden.

## Hefvermogen

**C**



max.	6100 kg / 59,8 kN	A
3,9 m	3250 kg / 31,9 kN	
5,9 m	2150 kg / 21,1 kN	
7,9 m	1580 kg / 15,5 kN	

max.	6000 kg / 58,9 kN	B
4,0 m	3100 kg / 30,4 kN	
6,0 m	2000 kg / 19,6 kN	
8,0 m	1460 kg / 11,2 kN	
10,1 m	1140 kg / 11,2 kN	
12,4 m*	860 kg / 8,4 kN	
14,6 m*	670 kg / 6,6 kN	

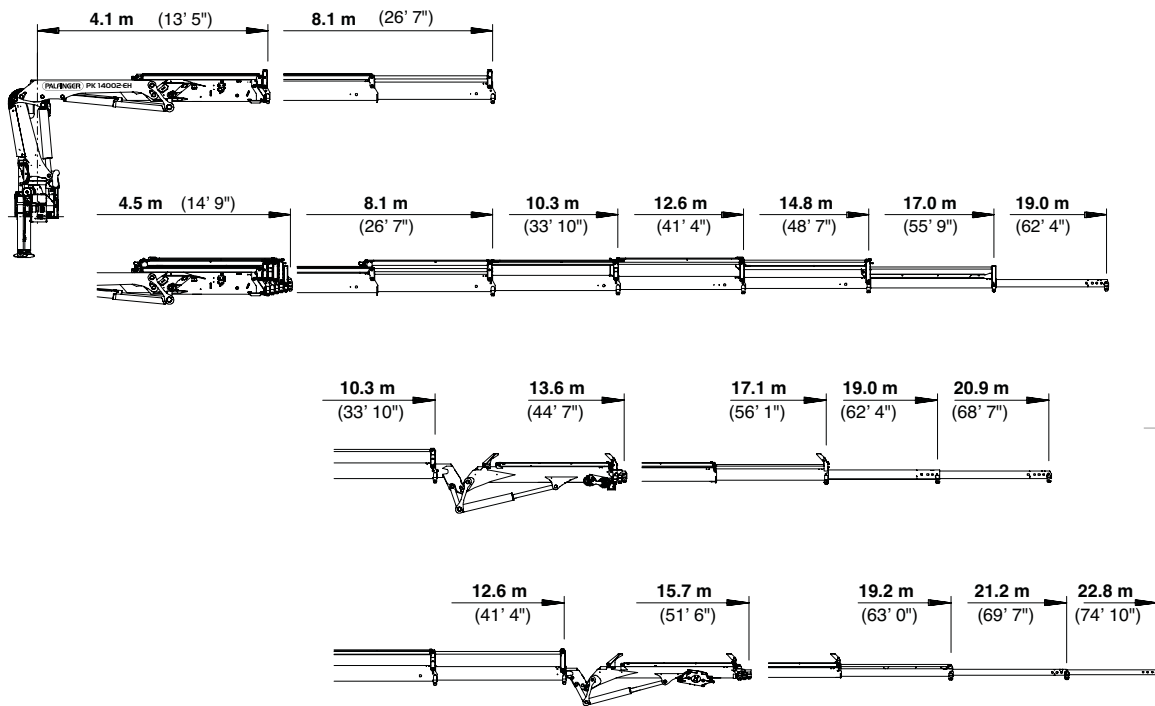
max.	5850 kg / 57,4 kN	C
4,1 m	3000 kg / 29,4 kN	
6,1 m	1880 kg / 18,4 kN	
8,1 m	1340 kg / 13,1 kN	
10,2 m	1020 kg / 10,0 kN	
12,4 m	840 kg / 8,2 kN	
14,6 m*	660 kg / 6,5 kN	
16,8 m*	530 kg / 5,2 kN	

max.	5750 kg / 56,4 kN	D
4,2 m	2850 kg / 28,0 kN	
6,2 m	1780 kg / 17,5 kN	
8,2 m	1240 kg / 12,2 kN	
10,3 m	930 kg / 9,1 kN	
12,5 m	740 kg / 7,3 kN	
14,6 m	630 kg / 6,2 kN	
16,8 m*	500 kg / 4,9 kN	
18,8 m*	410 kg / 4,0 kN	

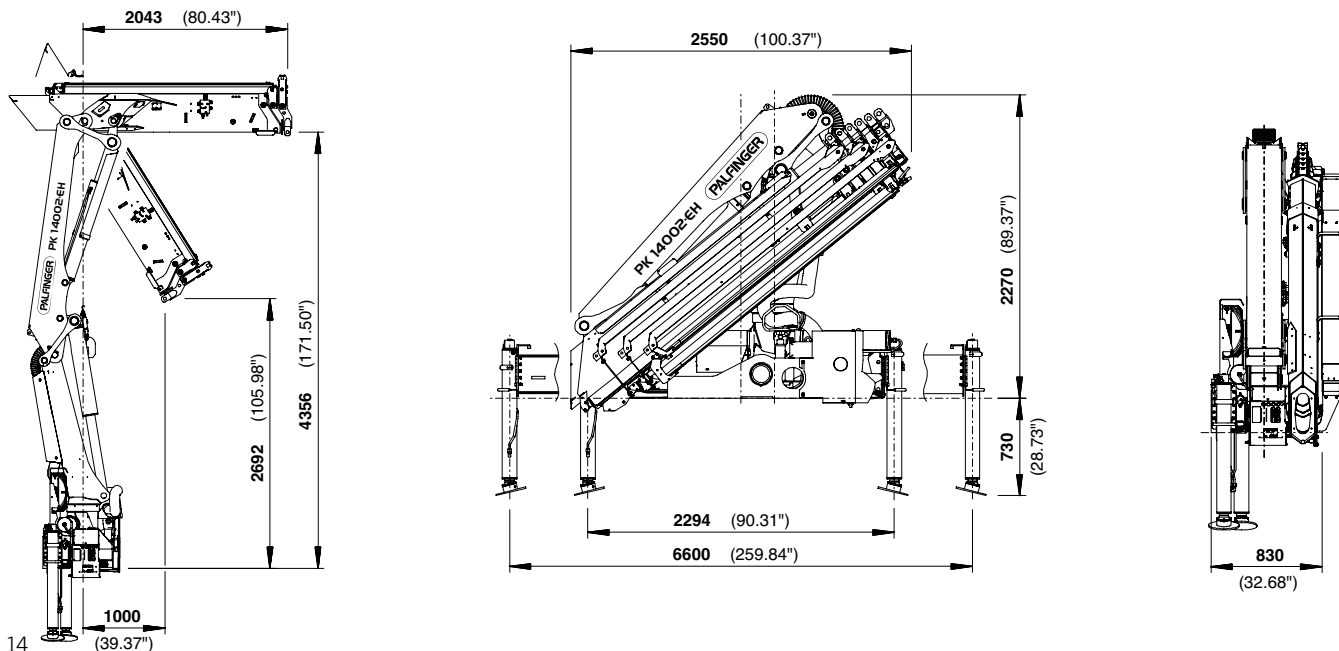
max.	5650 kg / 55,4 kN	E
4,3 m	2750 kg / 27,0 kN	
6,3 m	1680 kg / 16,5 kN	
8,3 m	1140 kg / 11,2 kN	
10,4 m	830 kg / 8,1 kN	
12,6 m	650 kg / 6,4 kN	
14,7 m	530 kg / 5,2 kN	
16,8 m	450 kg / 4,4 kN	
18,9 m*	370 kg / 3,6 kN	

# PERFECTE AFMETINGEN

## SCHUIFARMVARIANTEN



## AFMETING



## Technische gegevens

### EN 12999 HC1 HD4/B3

#### PK 14002 EH

Max. hefmoment	13,4 mt/131,0 kNm
Max. hefvermogen	6200 kg/60,8 kN
Max. hydraulische reikwijdte	17,0 m
Max. mechanische reikwijdte	19,0 m
Reikwijdte (met fly-jib)	23,0 m
Zwenkbereik	420°

Zwenkmoment	1,6 mt/15,7 kNm
Stempelbreedte (std./max.)	5,0 m/6,6 m
Benodigde inbouwruimte (std.)	0,83 m
Kraanbreedte opgevouwen	2,51 m
Max. werkdruk	350 bar
Aanbevolen pompopbrengst	van 50 l/min tot 70 l/min
Ledig gewicht standaardkraan	1789 kg

#### B PJ060A JV2

#### C PJ040A JV2

## Package-Model

- E-HPLS
- Paltronic 50
- Radiografische besturing met LED-display
- Danfoss-ventielenblok PVG2000
- 8,5 kW oliekoeler
- 140 l olietank



KP-H13/14002EM3+NL

De afgebeelde kranen zijn deels uitgerust met speciale opties. Ze komen daarom niet altijd overeen met de standaarduitvoeringen. Houdt u zich aan de landspecifieke voorschriften die gelden voor de opbouw van kranen. Maataanduidingen vrijblijvend. Technische wijzigingen, misvattingen en vertaalfouten voorbehouden.