

**PK 44502 | 48002 EH**

**HET PERFECTE SAMENSPEL  
TUSSEN ELEKTRONICA EN  
HYDRAULIEK ZORGT VOOR  
HOGE HEFKRACHTEN EN  
HET HOOGSTMOGELIJKE  
RENDEMENT**

**LIFETIME EXCELLENCE**



# LIFETIME EXCELLENCE

PALFINGER laadkranen overtuigen door hun superieure prestatie. Rendabiliteit en betrouwbaarheid zijn gedurende de volledige levensduur gegarandeerd. Van het vinden van oplossingen tot en met de wederverkoop.

- **Sterker oplossingsgeoriënteerd**
- **Waardevaster**
- **Rendabeler**
- **Betrouwbaarder**
- **Onderhouds-vriendelijker**
- **Milieuvriendelijker**
- **Bedieningsvriendelijker**
- **Meer toepassingen**

- Maximale benutting van het werkbereik dankzij HPSC
- Extra toepassingsmogelijkheden dankzij Power Link Plus
- Kortere laadcycli dankzij high speed extension
- Zeer waardevast dankzij coatingtechnologie
- Hoge bedienervriendelijkheid door radiografische afstandbediening



# UITMUNTEND IN DESIGN EN PERFORMANCE

## 12 Highlights



### Power Link Plus

Veelzijdig inzetbaar

Met de 15 graden overstreekbare knikarm komen ze door lage deuropeningen en kunnen ook binnen gebouwen werken. Lastige kraanwerkzaamheden – zelfs onder moeilijke omstandigheden.



### Onderhoudsarm uitschuifstelsel

Reduceert de onderhoudstijd

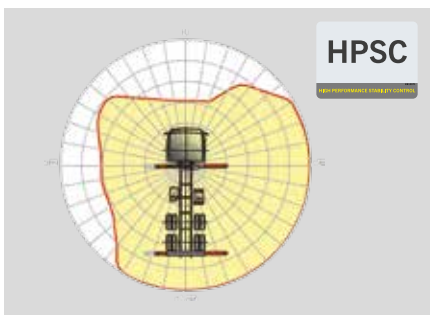
Met glijblokken vervaardigd uit synthetisch kunststof en de hoogwaardige KTL-coating vereist dit armsysteem aanzienlijk minder onderhoud door de bediener. Dit spaart tijd en geld - en ontziet het milieu.



### High Speed Extension

Voor doeltreffende werkzaamheden

De in serie gefabriceerde High Speed Extension verhoogd de snelheid van de uitschuif van de armsysteem. De kraan werkt aanzienlijk sneller en economischer.



### HPSC

Maximale benutting van het werkbereik

Door de variabele positionering van de steunpoten van het High Performance Stability Control System kan het hefvermogen optimaal worden benut. Bovendien kan de kraan dankzij dit systeem ook op locaties waar weinig ruimte is, worden ingezet.



### PAL 50

Comfort en veiligheid

Met Paltronic 50 biedt PALFINGER een control electronica voor de in serie gefabriceerde kraan. De op maat gemaakte electronica stuurt en controleert de kraan en zorgt voor meer bedienvriendelijkheid en veiligheid tijdens het werken met de kraan.



### Het bedieningsconsole

Alle informatie in een oogopslag

Alle belangrijke informatie over de kraan zijn aangegeven op de hoofdstuurstand. Via een digitale indicator worden de werkuren geteld en weergegeven. Ergonomische stuurknuppels en het optimale verlichting pakket maken veiligheid en comfort zelfs in ongunstige zichtbaarheid mogelijk.



### Coatingtechnologie

Oppervlaktebescherming van het hoogste niveau

De basis voor een perfecte bescherming van het oppervlak is een KTL coating. Daarna worden de componenten hetzij in de poedercoat-installatie gecoat dan wel middels een lakrobot met een twee-componenten deklak gespoten. Hoog waardebehoud en een uitstekende bescherming tegen corrosie- een heel kraanleven lang.



### Functional design

Doelmatig en fraai

Robuuste kunststofafdekkingen beschermen de kraancomponenten tegen vuil en beschadiging. Betere afwerking en een verhoogd werkcomfort – een kraanleven lang.



### Radiografische besturing

In dialoog met de gebruiker

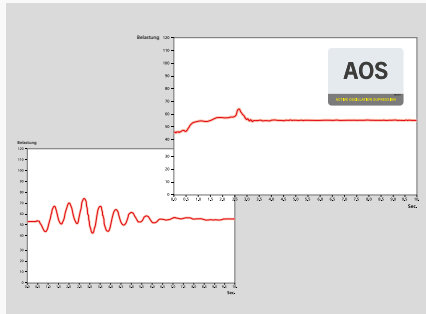
PALFINGER radiografische besturingen zijn uitgerust met lineair en joysticks naar keuze. Bij alle EH modellen wordt de kraanmachinist via een LED-Display over verschillende bedrijfstoestanden geïnformeerd.



### Slangapparatuur voor bijhorende producten

Veelzijdig en bedienvriendelijk

Met de slangapparatuur kunnen bijhorende producten heel makkelijk worden aangesloten. Het leggen van de slangapparatuur gebeurt beschermd in de troggen.



### AOS

Optimale precisie en veiligheid

Het actieve trillingsdempingssysteem voorkomt 'natrippen' wanneer er plotseling wordt afgeremd of de belasting wijzigt. De spanningspieken bij het uitschuifstelsel worden gereduceerd waardoor materiaalmoeheid en slijtage tot een minimum worden beperkt. Dat komt de wederkoopwaarde ten goede!



### Verlichtingspakket\*

Meer veiligheid bij schemer en in het donker

LED's die het regelpaneel verlichten, vereenvoudigen het aflezen van kraanfuncties en bieden de bediener een snel totaaloverzicht tijdens het werkproces. LED-sigitaallichten aan de steencilinders betekenen meer veiligheid voor de kraandrijver en voorbijgangers.



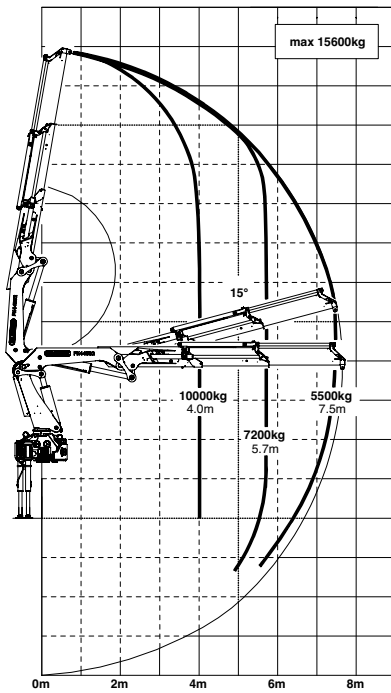
\* Optioneel / landspecifieke uitrusting

PK 44502

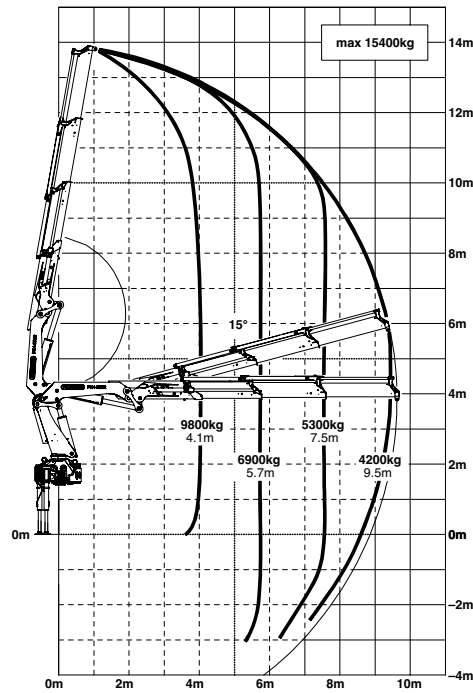
# HIGH PERFORMANCE

Rendabele grote kranentechniek.

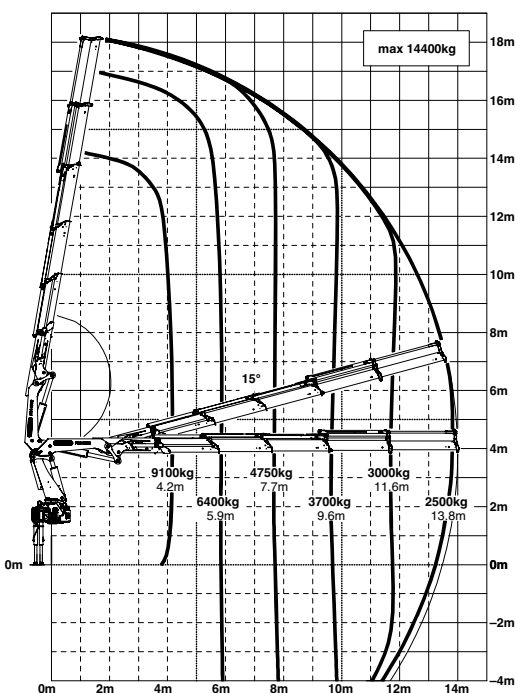
A



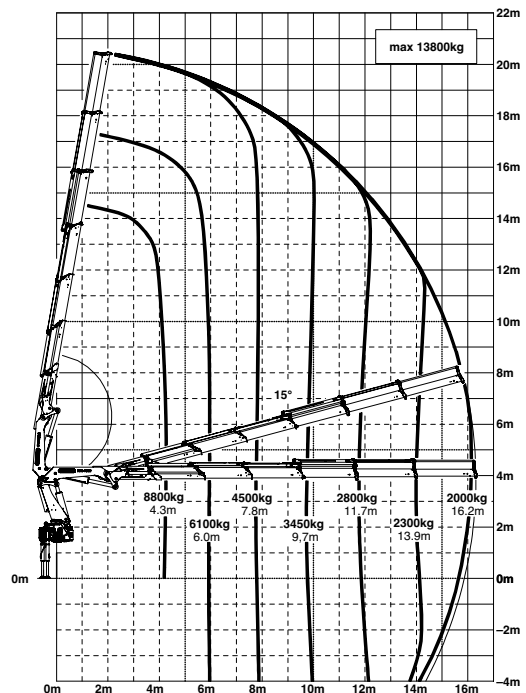
B



D



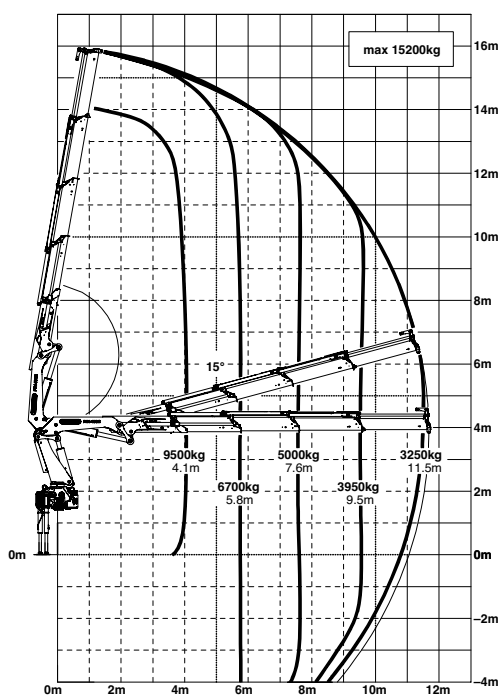
E



De vermelde reikwijdten gelden voor een hoofdarmstelling van 20° en zijn derhalve niet de maximumwaarden.

## Hefvermogen

**C**



max.	15600 kg / 153,0 kN	A
4,0 m	10000 kg / 98,1 kN	
5,7 m	7200 kg / 70,6 kN	
7,5 m	5500 kg / 54,0 kN	

max.	15400 kg / 151,1 kN	B
4,1 m	9800 kg / 96,1 kN	
5,7 m	6900 kg / 67,7 kN	
7,5 m	5300 kg / 52,0 kN	
9,5 m	4200 kg / 41,2 kN	
11,6 m*	3300 kg / 32,4 kN	
13,9 m*	2650 kg / 26,0 kN	
16,2 m*	2200 kg / 21,6 kN	

max.	15200 kg / 149,1 kN	C
4,1 m	9500 kg / 93,2 kN	
5,8 m	6700 kg / 65,7 kN	
7,6 m	5000 kg / 49,1 kN	
9,5 m	3950 kg / 38,7 kN	
11,5 m	3250 kg / 31,9 kN	
13,7 m*	2600 kg / 25,5 kN	
16,1 m*	2150 kg / 21,1 kN	
18,4 m*	1780 kg / 17,5 kN	

max.	14400 kg / 141,3 kN	D
4,2 m	9100 kg / 89,3 kN	
5,9 m	6400 kg / 62,8 kN	
7,7 m	4750 kg / 46,6 kN	
9,6 m	3700 kg / 36,3 kN	
11,6 m	3000 kg / 29,4 kN	
13,8 m	2500 kg / 24,5 kN	
16,2 m*	2050 kg / 20,1 kN	
18,5 m*	1700 kg / 16,7 kN	
20,8 m*	1440 kg / 14,1 kN	

max.	13800 kg / 135,4 kN	E
4,3 m	8800 kg / 86,3 kN	
6,0 m	6100 kg / 59,8 kN	
7,8 m	4500 kg / 44,1 kN	
9,7 m	3450 kg / 33,8 kN	
11,7 m	2800 kg / 27,5 kN	
13,9 m	2300 kg / 22,6 kN	
16,2 m	2000 kg / 19,6 kN	
18,5 m*	1640 kg / 16,1 kN	
20,8 m*	1250 kg / 12,3 kN	
23,1 m*	900 kg / 8,8 kN	

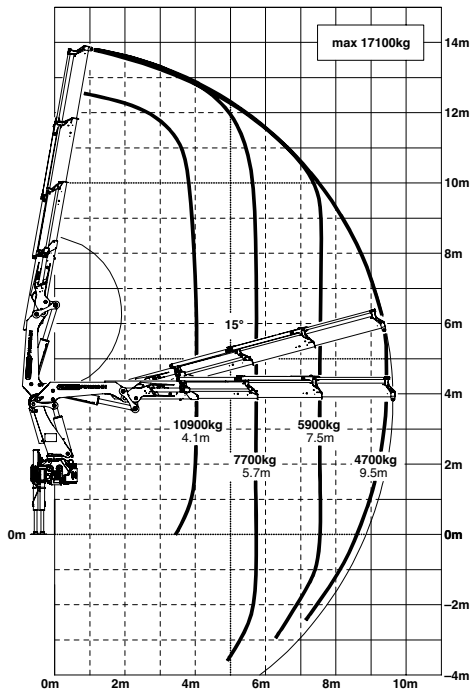
\*mechanische verlenging

PK 48002 EH

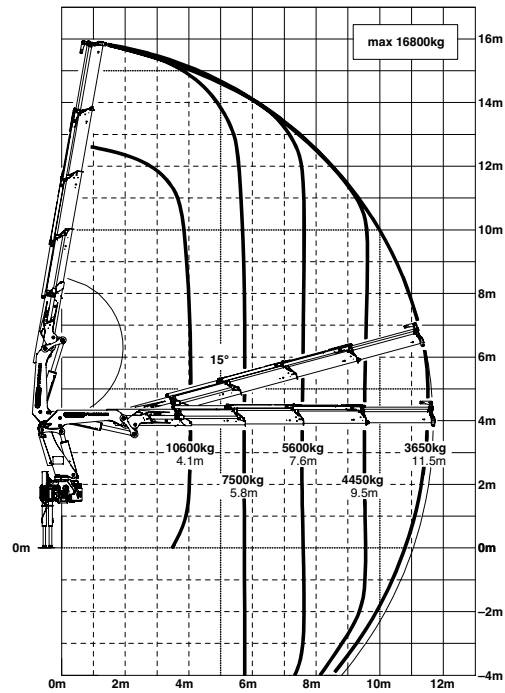
# HIGH PERFORMANCE

Maximale functionaliteit en flexibiliteit.

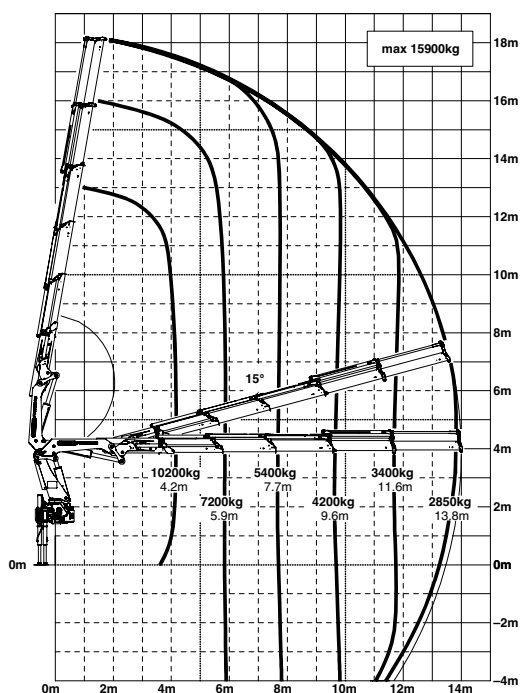
**B**



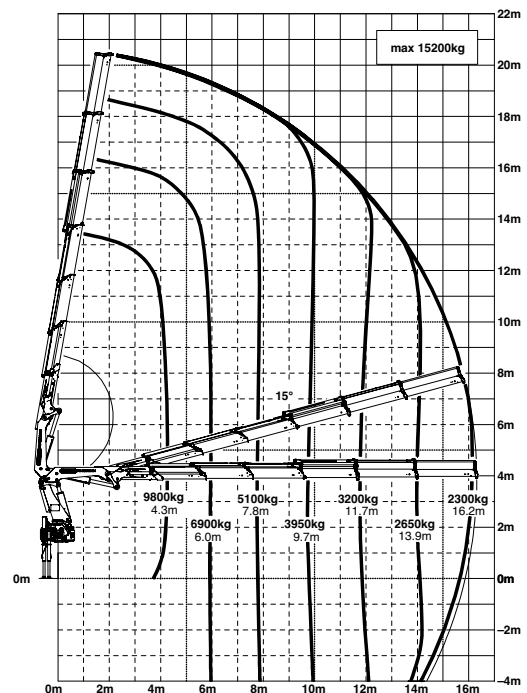
**C**



**D**



**E**

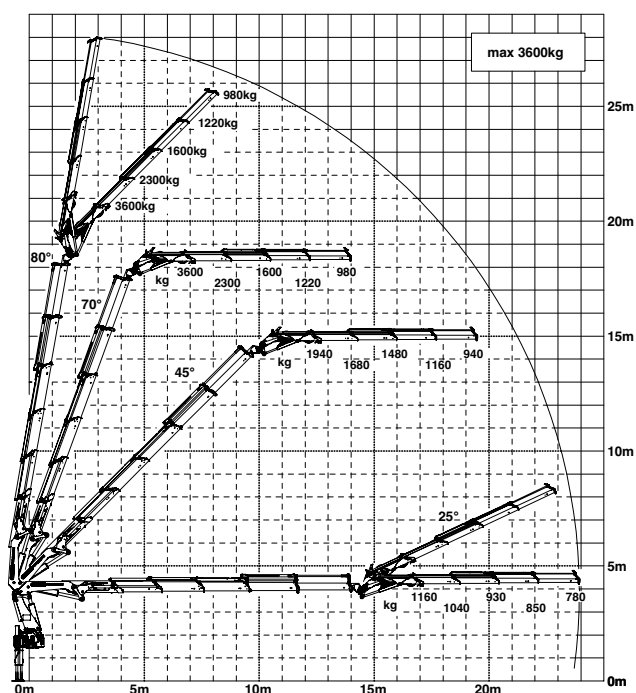


De vermelde reikwijdten gelden voor een hoofdarmpstelling van 20° en zijn derhalve niet de maximumwaarden.



## Hefvermogen

### D PJ100C



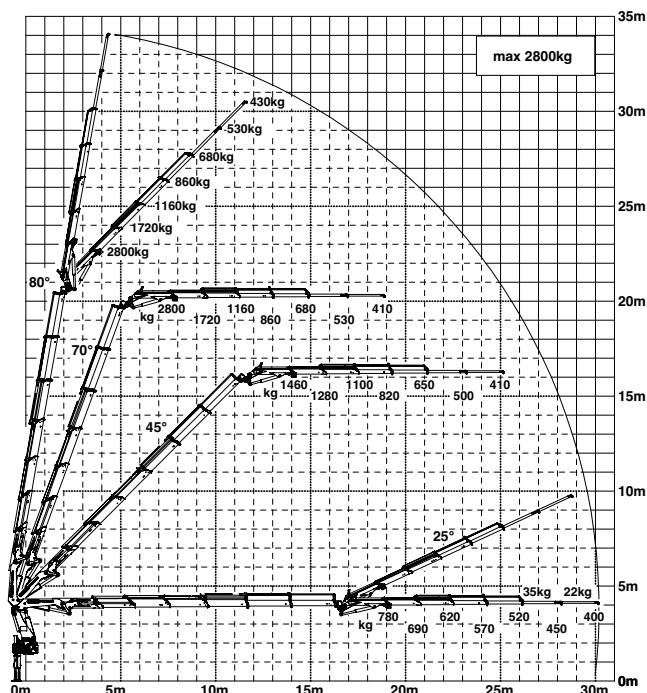
max.	17400 kg / 170,7 kN	A
4,0 m	11100 kg / 108,9 kN	
5,7 m	8000 kg / 78,5 kN	
7,5 m	6100 kg / 59,8 kN	

max.	17100 kg / 167,8 kN	B
4,1 m	10900 kg / 106,9 kN	
5,7 m	7700 kg / 75,5 kN	
7,5 m	5900 kg / 57,9 kN	
9,5 m	4700 kg / 46,1 kN	
11,6 m*	3700 kg / 36,3 kN	
13,9 m*	3000 kg / 29,4 kN	
16,2 m*	2400 kg / 23,5 kN	

max.	16800 kg / 164,8 kN	C
4,1 m	10600 kg / 104,0 kN	
5,8 m	7500 kg / 73,6 kN	
7,6 m	5600 kg / 54,9 kN	
9,5 m	4450 kg / 43,7 kN	
11,5 m	3650 kg / 35,8 kN	
13,7 m*	3000 kg / 29,4 kN	
16,1 m*	2400 kg / 23,5 kN	
18,4 m*	1800 kg / 17,7 kN	

max.	15900 kg / 156,0 kN	D
4,2 m	10200 kg / 100,1 kN	
5,9 m	7200 kg / 70,6 kN	
7,7 m	5400 kg / 53,0 kN	
9,6 m	4200 kg / 41,2 kN	
11,6 m	3400 kg / 33,4 kN	
13,8 m	2850 kg / 28,0 kN	
16,2 m*	2350 kg / 23,1 kN	
18,5 m*	1800 kg / 17,7 kN	
20,8 m*	1500 kg / 14,7 kN	

### E PJ080C JV2

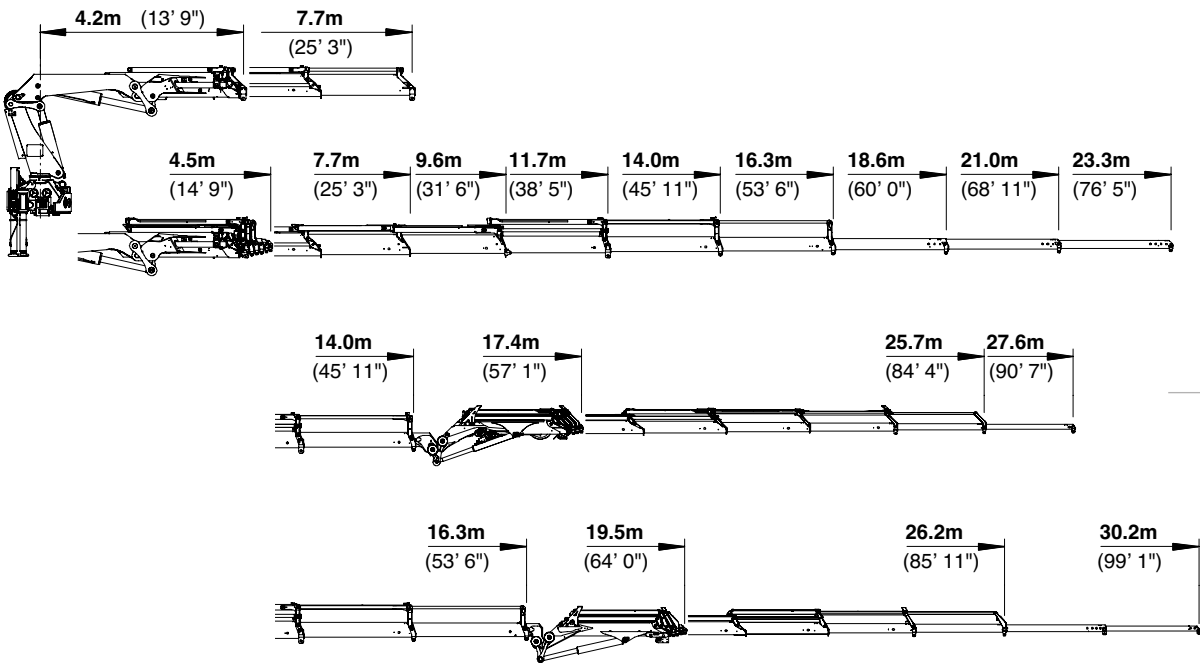


max.	15200 kg / 149,1 kN	E
4,3 m	9800 kg / 96,1 kN	
6,0 m	6900 kg / 67,7 kN	
7,8 m	5100 kg / 50,0 kN	
9,7 m	3950 kg / 38,7 kN	
11,7 m	3200 kg / 31,4 kN	
13,9 m	2650 kg / 26,0 kN	
16,2 m	2300 kg / 22,6 kN	
18,5 m*	1800 kg / 17,7 kN	
20,8 m*	1250 kg / 12,3 kN	
23,1 m*	900 kg / 8,8 kN	

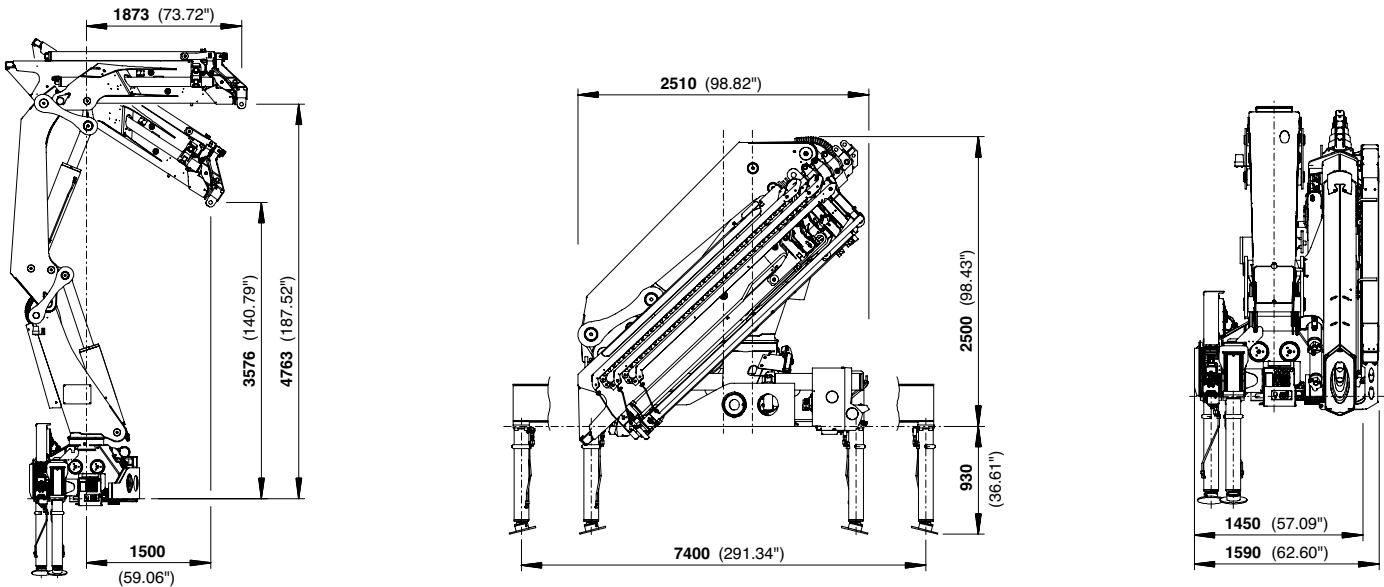
\*mechanische verlenging

# PERFECTE AFMETINGEN

## SCHUIFARMVARIANTEN



## AFMETINGEN



## Technische gegevens

### EN 12999 HC1 HD4/B3

#### PK 44502 / PK 48002 EH

##### PK 44502

Max. hefmoment	41,9 mt/410,8 kNm
Max. hefvermogen	16600 kg/162,8 kN
Max. hydraulische reikwijdte	16,3 m
Max. mechanische reikwijdte	23,3 m
Zwenkbereik	400°
Zwenkmoment	5,5 mt/54,0 kNm
Stempelbreedte	7,4 m
Benodigde inbouwruimte (std.)	1,45 m/1,59 m
Kraanbreedte opgevouwen	2,51 m
Max. werkdruk	320 bar
Aanbevolen pompopbrengst	van 60 l/min tot 80 l/min
Ledig gewicht standaardkraan	4399 kg

#### PK 48002 EH D PJ100D JV1

##### PK 48002 EH

Max. hefmoment	46,5 mt/456,3 kNm
Max. hefvermogen	18300 kg/179,5 kN
Max. hydraulische reikwijdte	16,3 m
Max. mechanische reikwijdte	23,3 m
Zwenkbereik	400°
Zwenkmoment	5,5 mt/54,0 kNm
Stempelbreedte	7,4 m
Benodigde inbouwruimte (std.)	1,45 m/1,59 m
Kraanbreedte opgevouwen	2,51 m
Max. werkdruk	350 bar
Aanbevolen pompopbrengst	van 80 l/min tot 100 l/min
Ledig gewicht standaardkraan	4420 kg

#### PK 48002 EH E PJ080C JV2

## Package-Model

- E-HPLS
- Paltronic 50
- Radiografische besturing met LED-display
- Danfoss-ventielenblok PVG2000
- 10,5 kW oliekoeler
- 200 l olietank



KP-H44/48002EM2+NL

De afgebeelde kranen zijn deels uitgerust met speciale opties. Ze komen daarom niet altijd overeen met de standaarduitvoeringen. Houdt u zich aan de landspecifieke voorschriften die gelden voor de opbouw van kranen. Maataanduidingen vrijblijvend. Technische wijzigingen, misvattingen en vertaalfouten voorbehouden.